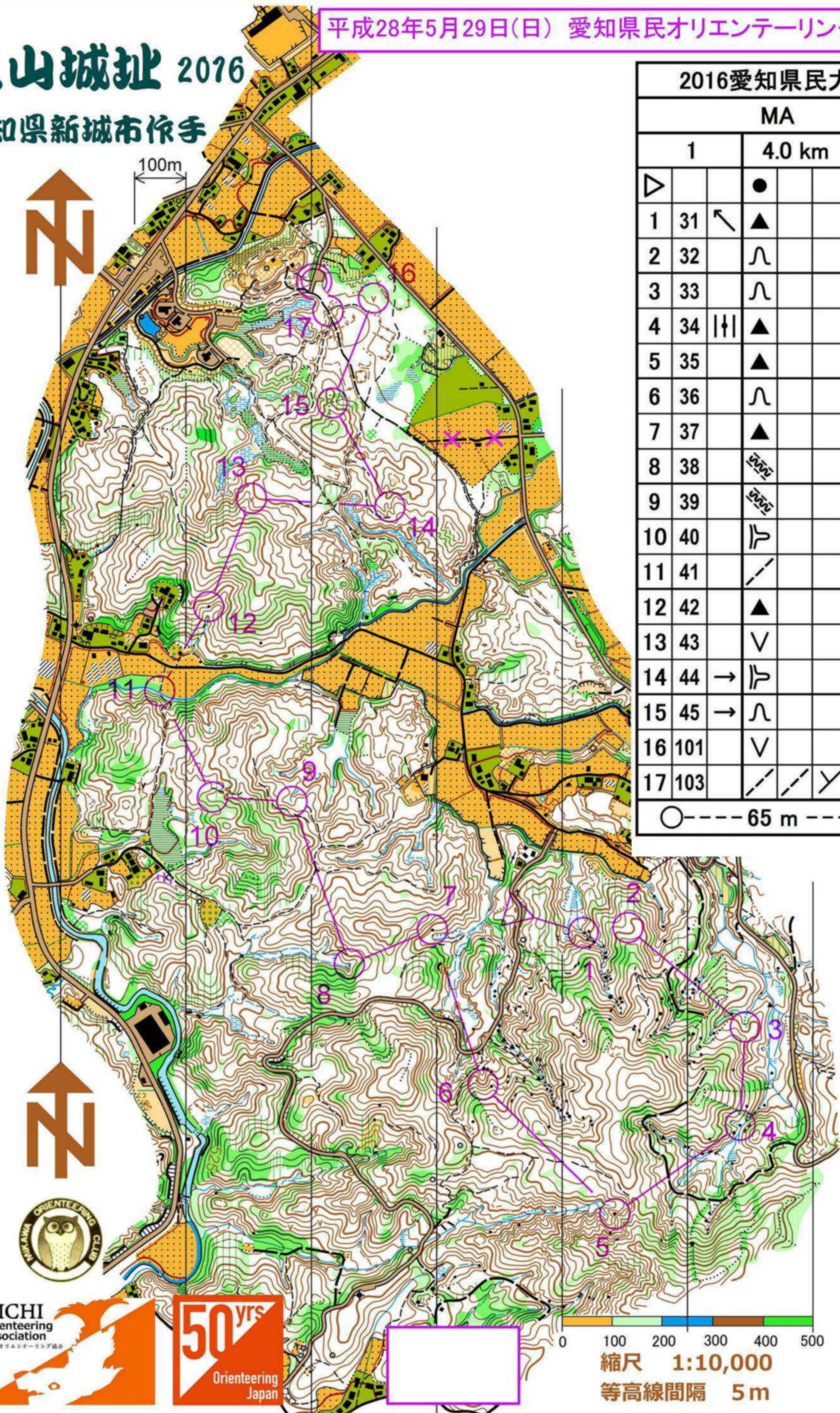


亀山城址 2016

愛知県新城市作手



2016愛知県民大会				
MA				
1		4.0 km		205
▷		●		○
1	31	↖	▲	○
2	32	∩		
3	33	∩		
4	34		▲	○
5	35	▲		○
6	36	∩		
7	37	▲		○
8	38			↗
9	39			⊥
10	40	∩		
11	41	↘		⊥
12	42	▲		○
13	43	∨		
14	44	→ ∩		
15	45	→ ∩		
16	101	∨		
17	103	↘	↘	∩

○ --- 65 m --- → ⊙

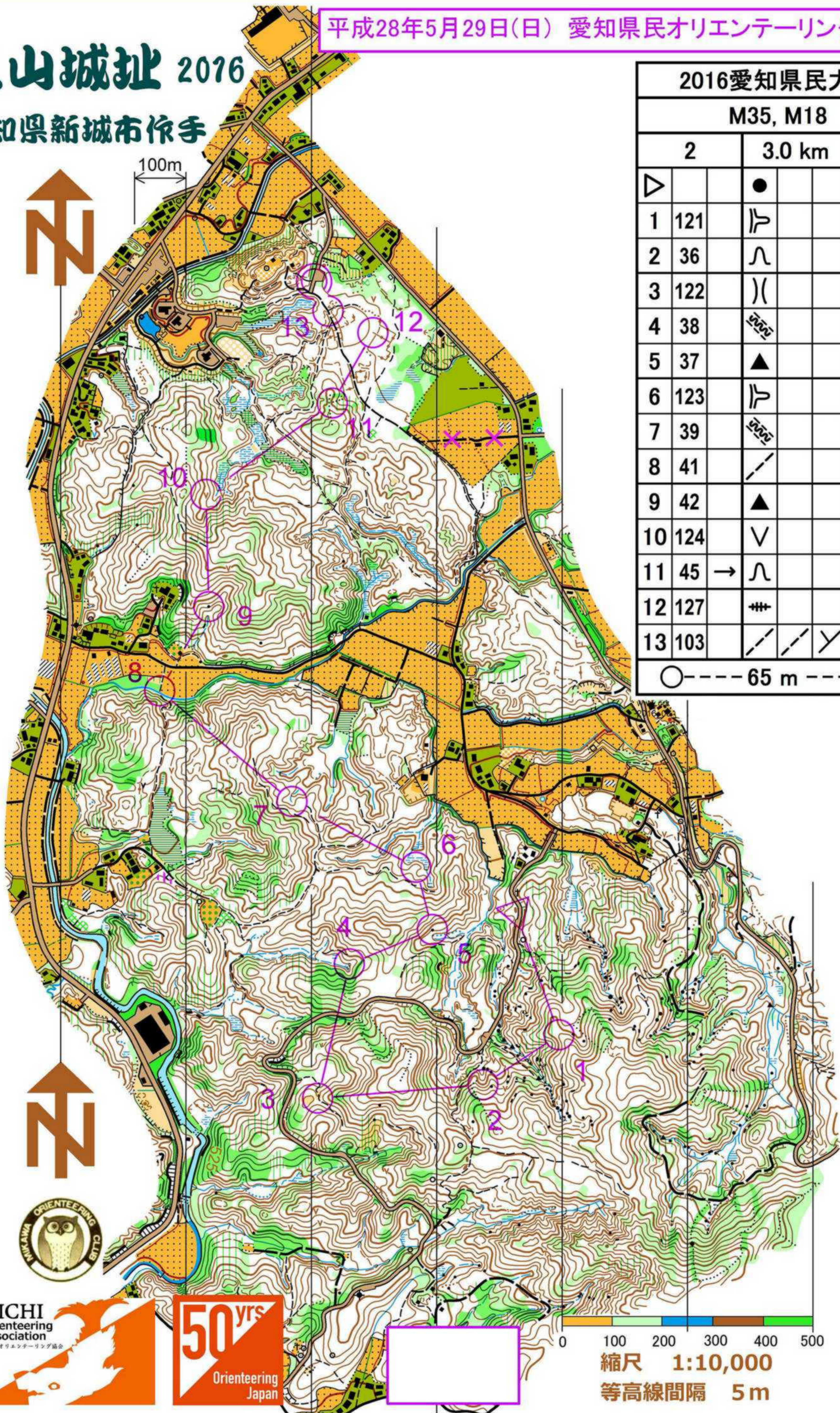
AICHI
Orienteering
Association
愛知県オリエンテーリング協会

50 yrs
Orienteering
Japan

縮尺 1:10,000
等高線間隔 5m

亀山城址 2016

愛知県新城市作手



2016愛知県民大会				
M35, M18				
2		3.0 km		215
▷		●		○
1	121	└┘		
2	36	∩		
3	122) (
4	38	≡≡≡		└┘
5	37	▲		○
6	123	└┘		
7	39	≡≡≡		└┘
8	41	／		└┘
9	42	▲		○
10	124	∨		
11	45	→ ∩		
12	127	≡≡≡		└┘
13	103	／	／	∨

○ --- 65 m --- → ⊙



AICHI
Orienteering
Association
愛知県オリエンテーリング協会

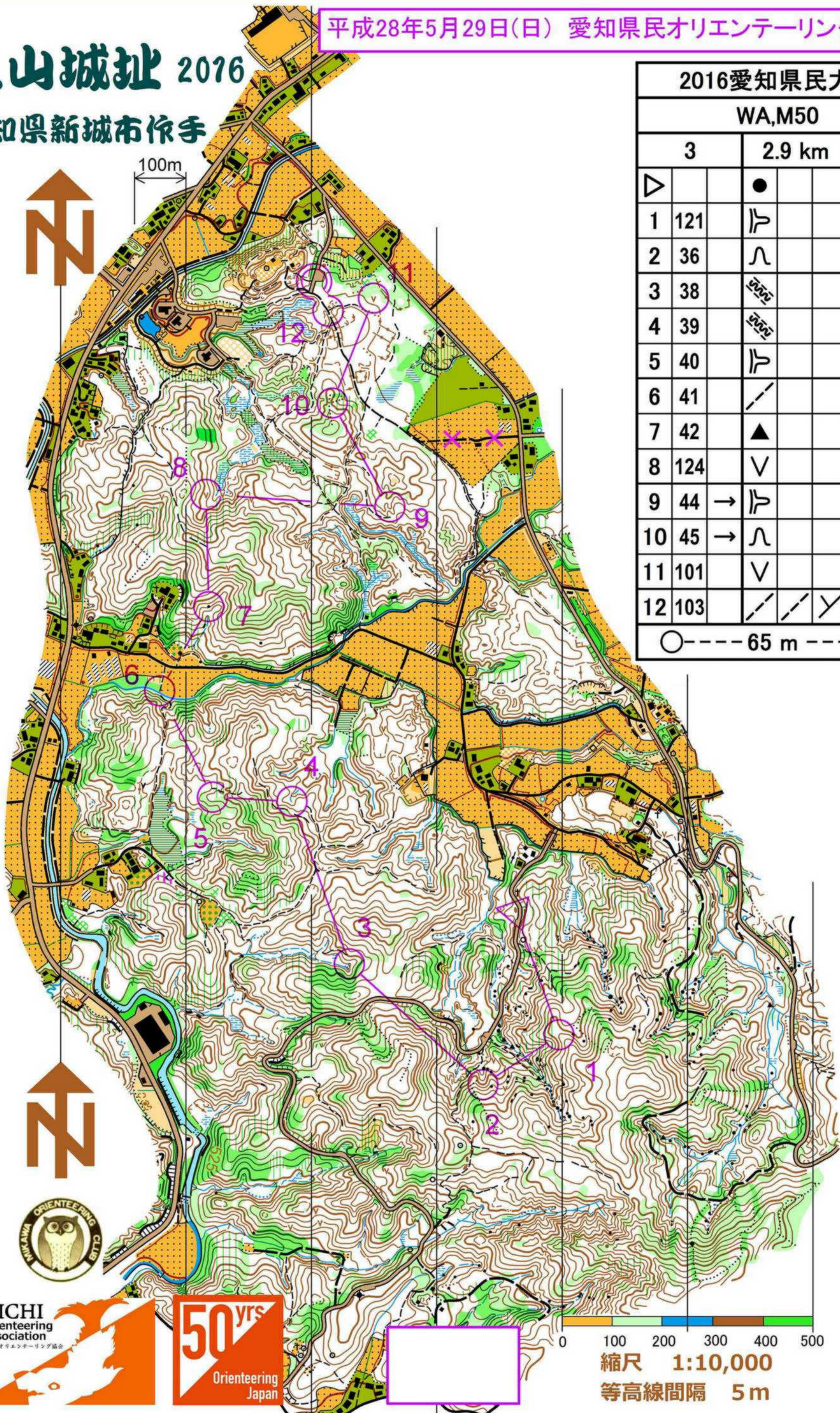


0 100 200 300 400 500

縮尺 1:10,000
等高線間隔 5m

亀山城址 2016

愛知県新城市作手



2016愛知県民大会				
WA,M50				
3		2.9 km		170
▷		●		○
1	121	└┘		
2	36	∩		
3	38	≡≡≡		└┘
4	39	≡≡≡		└┘
5	40	└┘		
6	41	└┘		└┘
7	42	▲		○
8	124	∨		
9	44	→└┘		
10	45	→∩		
11	101	∨		
12	103	└┘	└┘	└┘
		○-----65 m----->◎		

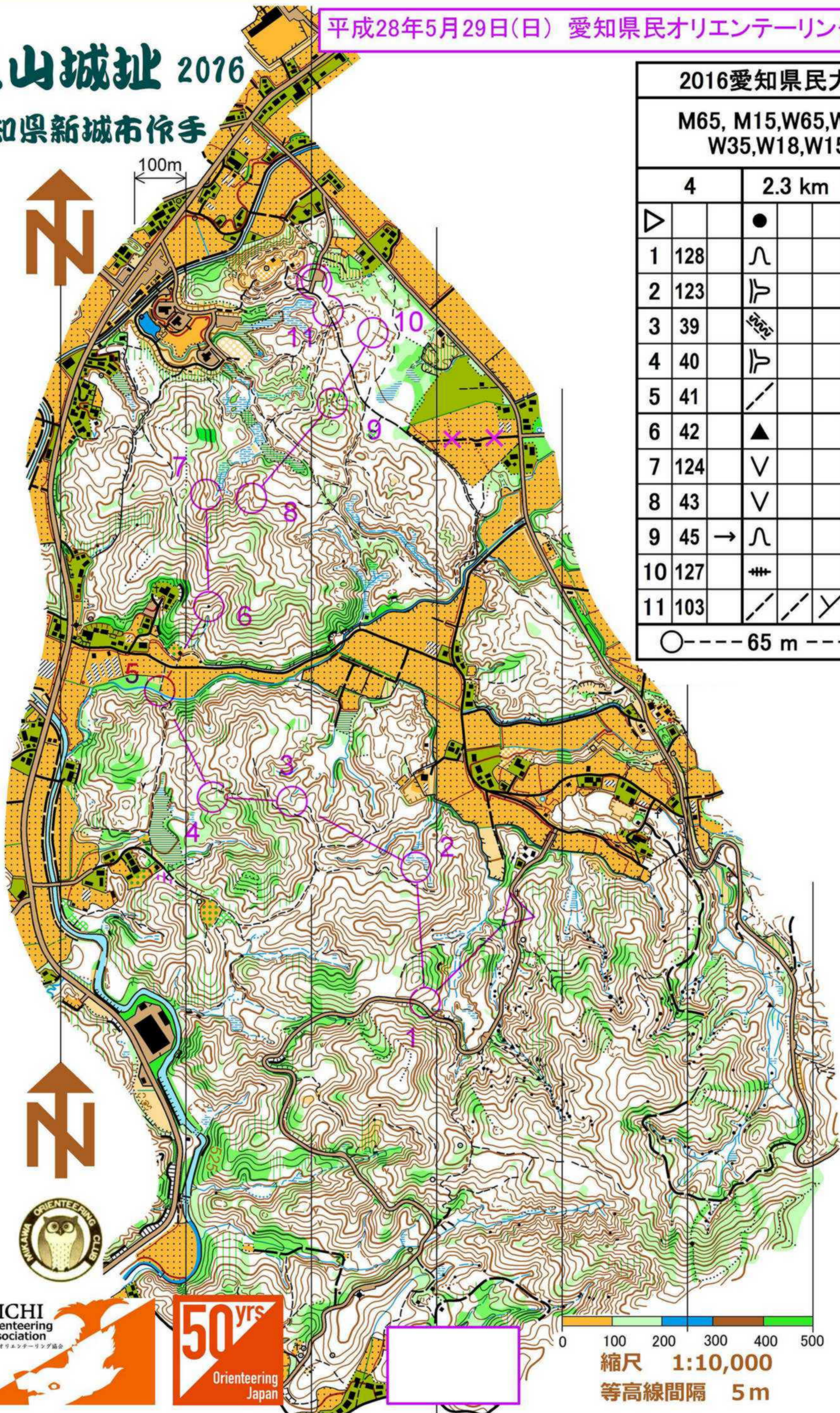


0 100 200 300 400 500

縮尺 1:10,000
等高線間隔 5m

亀山城址 2016

愛知県新城市作手



2016愛知県民大会					
M65, M15, W65, W50, W35, W18, W15					
4		2.3 km		125	
▷		●		○	
1	128	∩			
2	123	∩			
3	39	∩		⊥	
4	40	∩			
5	41	∩		⊥	
6	42	▲		○	
7	124	∩			
8	43	∩			
9	45	→ ∩			
10	127	≡		↙	
11	103	∩	∩	∩	

○-----65 m----->◎

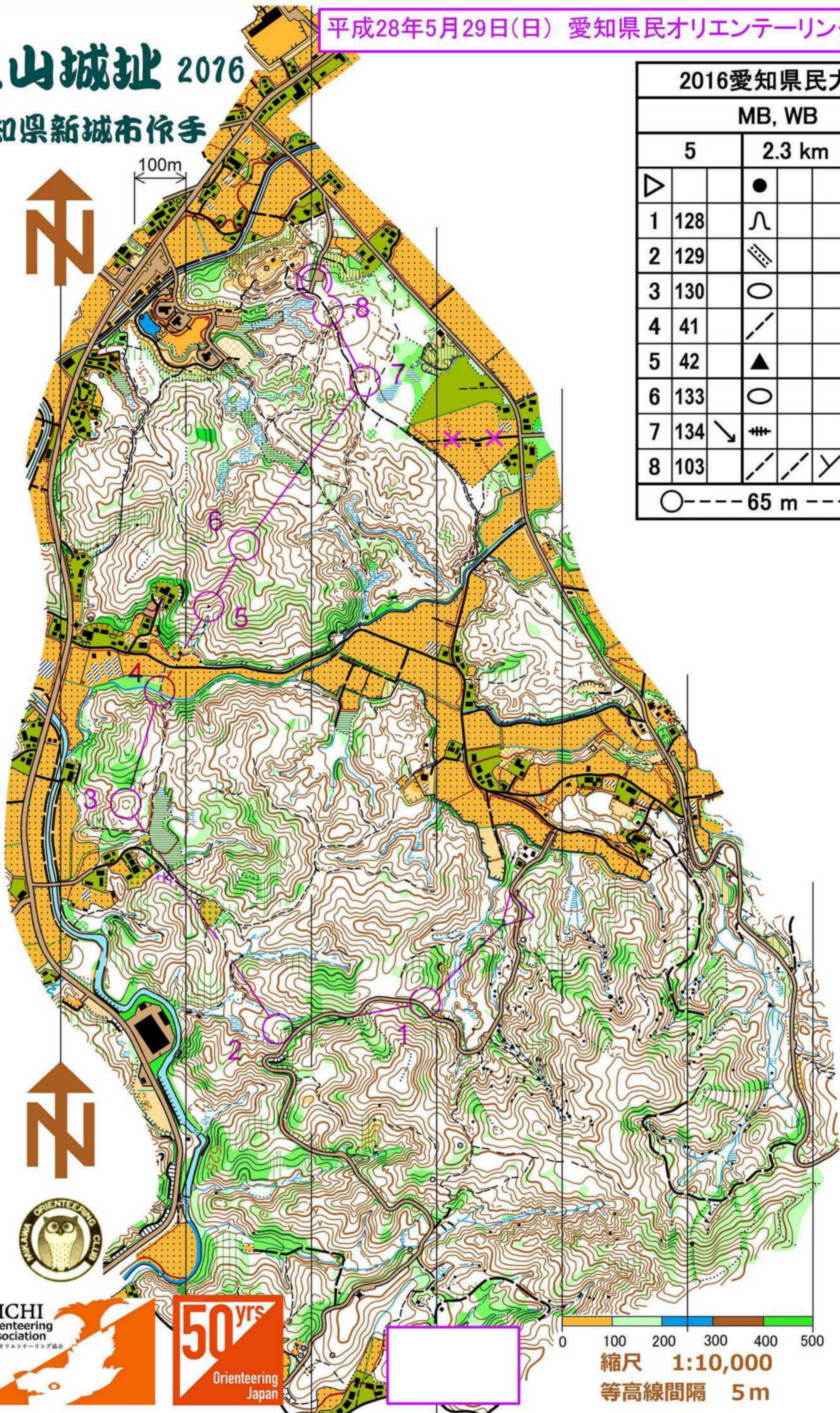
AICHI
Orienteering
Association
愛知県オリエンテーリング協会

50 yrs
Orienteering
Japan

縮尺 1:10,000
等高線間隔 5m

亀山城址 2016

愛知県新城市作手



2016愛知県民大会				
MB, WB				
5		2.3 km		115
▷		●		○
1	128	∩		
2	129	▨		↖
3	130	○		
4	41	↘		⊥
5	42	▲		○
6	133	○		
7	134	↙	≡	<
8	103	↘	↘	∟
○		--- 65 m ---		◎



0 100 200 300 400 500

縮尺 1:10,000
等高線間隔 5m

亀山城址 2016

愛知県新城市作手

縮尺 1:5,000
等高線間隔 5m

100m



2016愛知県民大会			
N, G			
	6	1.0 km	20
▷		/ / \	
1 136	■		○
2 141	↘ ●		
3 142	/		T
4 143	/ / \		
5 144	≡		○
6 145	/ / \		
○ <		200 m	> ◎



2016愛知県民大会			
N, G			
	6	1.0 km	20
▷		道と小径の分岐	
1 136	小屋、西側		
2 141	南東のこぶ		
3 142	道、北の終わり		
4 143	道と道の分岐		
5 144	水そう、北西側		
6 145	道と道の分岐		
○ <		200 m	> ◎

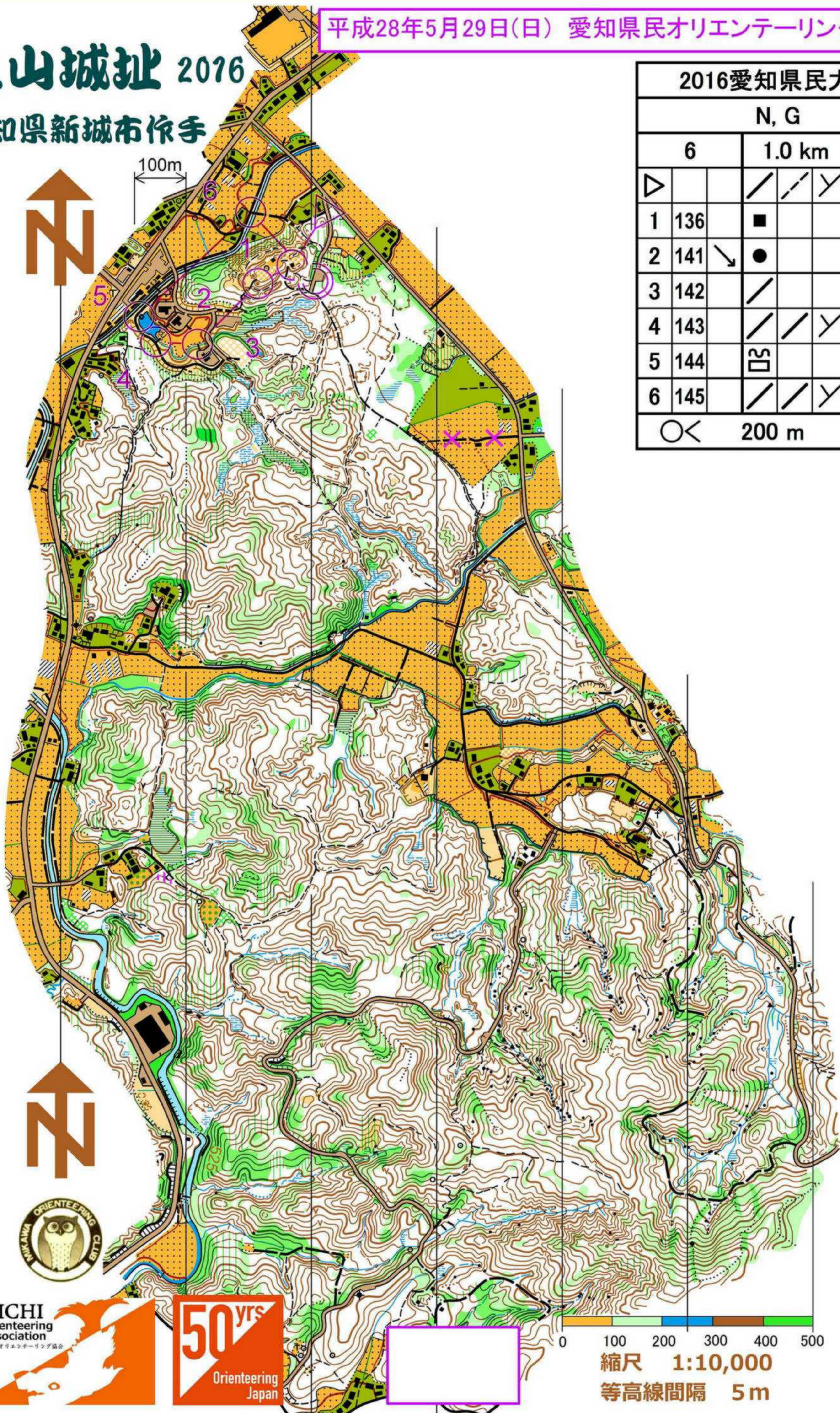


AICHI
Orienteering
Association
愛知県オリエンテーリング協会



亀山城址 2016

愛知県新城市作手



2016愛知県民大会				
N, G				
6		1.0 km		20
▷		/	/	Y
1	136	■		○
2	141	↘	●	
3	142	/		T
4	143	/	/	Y
5	144	□		○
6	145	/	/	Y
○ <		200 m		> ○

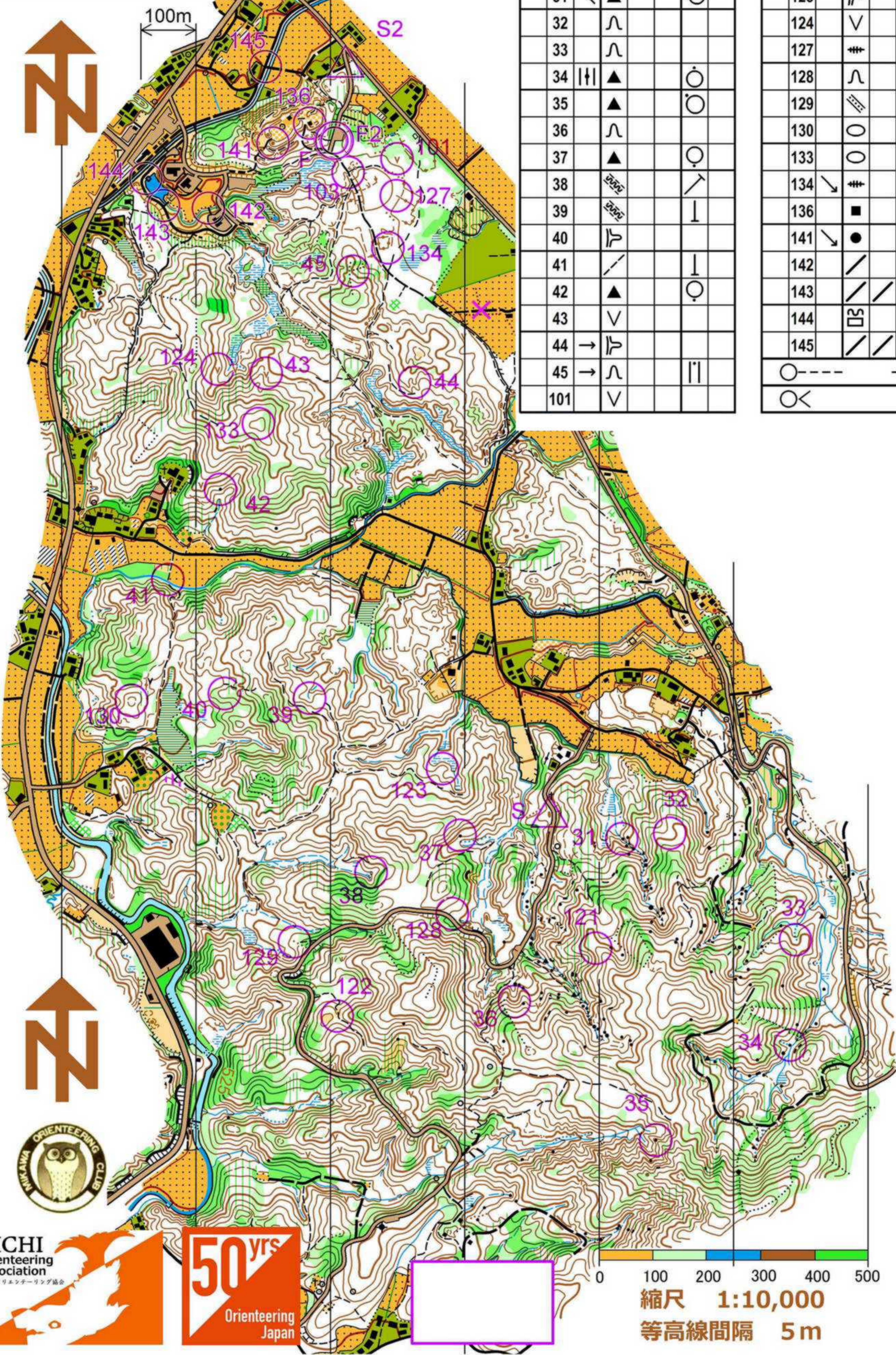


0 100 200 300 400 500

縮尺 1:10,000
等高線間隔 5m

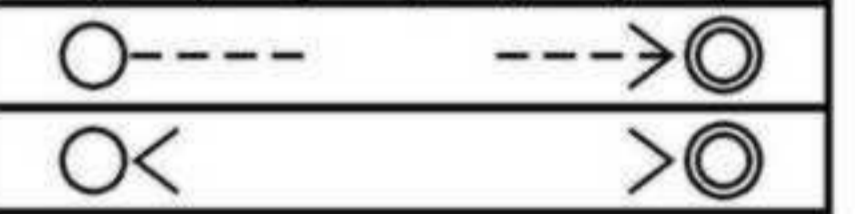
亀山城址 2016

愛知県新城市作手



2016愛知県民大会				
▷ S	●			○
▷ S2	/	/	Y	
31	↖	▲		○
32	∩			
33	∩			
34		▲		○
35	▲			○
36	∩			
37	▲			○
38	200			/
39	200			
40	∩			
41	/			
42	▲			○
43	∨			
44	→	∩		
45	→	∩		
101	∨			

103	/	/	Y	
121	∩			
122)			
123	∩			
124	∨			
127	#			/
128	∩			
129				/
130	○			
133	○			
134	↘	#		<
136	■			○
141	↘	●		
142	/			T
143	/	/	Y	
144	S2			○
145	/	/	Y	



縮尺 1:10,000
等高線間隔 5m

2016愛知県民大会					
MA					
1		4.0 km		205	
▷		●		○	
1	31 ↖	▲		○	
2	32	∩			
3	33	∩			
4	34	▲		○	
5	35	▲		○	
6	36	∩			
7	37	▲		○	
8	38	∩		↗	
9	39	∩		⊥	
10	40	∩			
11	41	↘		⊥	
12	42	▲		○	
13	43	∨			
14	44 →	∩			
15	45 →	∩			
16	101	∨			
17	103	↘	↘	∟	
○----- 65 m ---->◎					

2016愛知県民大会					
WA, M50					
3		2.9 km		170	
▷		●		○	
1	121	∩			
2	36	∩			
3	38	∩		↗	
4	39	∩		⊥	
5	40	∩			
6	41	↘		⊥	
7	42	▲		○	
8	124	∨			
9	44 →	∩			
10	45 →	∩			
11	101	∨			
12	103	↘	↘	∟	
○----- 65m ---->◎					

2016愛知県民大会					
M35, M18					
2		3.0 km		215	
▷		●		○	
1	121	∩			
2	36	∩			
3	122	∩			
4	38	∩		↗	
5	37	▲		○	
6	123	∩			
7	39	∩		⊥	
8	41	↘		⊥	
9	42	▲		○	
10	124	∨			
11	45 →	∩			
12	127	∩		↖	
13	103	↘	↘	∟	
○----- 65 m ---->◎					

2016愛知県民大会					
M65, M15, W65, W50, W35, W18, W15					
4		2.3 km		125	
▷		●		○	
1	128	∩			
2	123	∩			
3	39	∩		⊥	
4	40	∩			
5	41	↘		⊥	
6	42	▲		○	
7	124	∨			
8	43	∨			
9	45 →	∩			
10	127	∩		↖	
11	103	↘	↘	∟	
○----- 65 m ---->◎					

2016愛知県民大会					
MB, WB					
5		2.3 km		115	
▷		●		○	
1	128	∩			
2	129	∩		↖	
3	130	○			
4	41	↘		⊥	
5	42	▲		○	
6	133	○			
7	134 ↘	∩		<	
8	103	↘	↘	∟	
○----- 65 m ---->◎					

2016愛知県民大会					
N, G					
6		1.0 km		20	
▷		↘	↘	∟	
1	136	■		○	
2	141 ↘	●			
3	142	↘		⊥	
4	143	↘	↘	∟	
5	144	∩		○	
6	145	↘	↘	∟	
○< 200 m >◎					

2016愛知県民大会					
N, G					
6		1.0 km		20	
▷		道と小径の分岐			
1	136	小屋、西側			
2	141	南東のこぶ			
3	142	道、北の終わり			
4	143	道と道の分岐			
5	144	水そう、北西側			
6	145	道と道の分岐			
○< 200 m >◎					