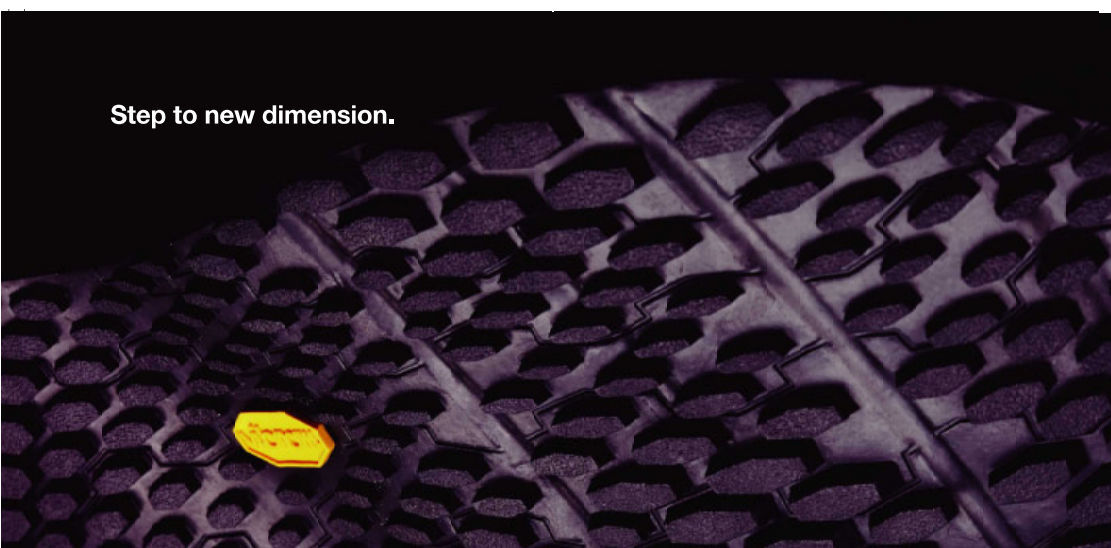


Step to new dimension.



辿り着く境地の先へ



Ultra Trail

最新鋭の技術を注いだトレイルランシューズ、ウルトラトレイルです。重量 265g に仕上げつつ、100 マイルのような超ロングレースにも対応する為の衝撃吸収性や安定性を強化。足裏プレート全体には EVA を、かかとには Pebax を、またアウトソール全体にビブラムソールを採用して、トレイルランニングで予想されるマイナス要因を取り除きます。アッパーはシームレスで通気性の高いウルトラエアメッシュを使用。細部にわたり進化した走破性は、あなたの走りそのものを高めます。



詳しくは WEB をチェック。 <http://www.goldwin.co.jp/thf/special/ultradistancegear/>

GOLDWIN INC. ☎01234-3074660

2016
9/
日 25

三河高原

2016

トレイルランニングレース

森の国新城の原風景を走る

遠く御岳や南アルプスを望む未舗装の林道。森に溶け込むトレイル、山里の暮らしを支えたいこいの小径。初級者にも優しい、懐かしい風景をめぐる24km



- 招待選手
- 村田稔明 (15年ロング男子最高タイム)
 - 長坂恵子 (15年ロング女子最高タイム)
 - 吉丸健太郎 (15年ショート男子最高タイム)
 - 谷口由香 (15年ショート女子最高タイム)

お申込みは「ランナーズ」webエントリーが便利!!

- 主催: NPO法人愛知県オリエンテーリング協会
- 共催: 中日新聞社
- 後援: 新城市・新城市教育委員会
- 協力: 大府市教育委員会 愛知県野外教育センター
- 協賛: ザ・ノース・フェイス 大塚製薬 モンタニア

<http://www.aichiol.com>

三河高原トレイルランニングレース大会 参加要項

コース概要

近年ランナーの間で注目が高まりつつあるトレイルランニングですが、険しいコースや厳しい登りを売り物にするコースが多く、関心はあるも不安を感じる初級者の方も多いのではないのでしょうか。本大会はコース半分以上が本格的なトレイルで、全般的にはなだらかなトレイル部分が多いのが特徴です。初級者にはエントリーレースとして、上級者にはスピード感あふれるトレイルランの魅力が堪能できるコースを提供いたします。コースはほぼ昨年と同じです。

概要

開催日 2016年9月25日(日)
会場 新城市 鬼久保ふれあい広場(スタート・ゴールとも)
スケジュール スタートロング10:30 ショート10:50 ゴール閉鎖15:00 表彰式14:00頃予定
 ※詳細はプログラムでご連絡します。(9月中旬頃)
申し込み期間 2015年5月22日～6月末日
 ※ただし定員に達し次第、期日前でも×切らせて頂きます。



競技

ロングコースは約24kmです。途中の閉門は、約13km(3時間)、約22km(4時間30分)です。また、ゴール閉鎖時刻以降は、コースを走ることができません。エイドステーションは約7km、13km、19km地点の3箇所です。ショートコースは約9kmで、ロングコースの前半部分と後半部分を使います。途中でエイドステーションはありません。

過去の本大会でのタイム順にスタート枠に並ぶ方式を採用します。
 過去の参加有無が未記入および今回初参加の方は、スタート枠後ろからのスタートになります。あらかじめご了承ください。

	ロング(距離約24km)				ショート(距離約9km)			
男子	A(18~35歳)	B(36~45歳)	C(46~55歳)	D(56歳以上)	G(18~45歳)	H(46歳以上)		
女子	E(18~45歳)				F(46歳以上)			
					I(18~45歳)	J(46歳以上)		

表彰等 クラス毎に上位3位まで表彰。参加者全員に参加賞有。
 参加資格 18歳以上。自己責任で競技参加可能で要項に記載の注意事項を守る方。

交通

本大会では、会場地区の環境負荷低減の取り組みの一環として、以下の3か所から無料シャトルバスを運行します。

①本宿駅(名鉄本線)②新城駅(JR飯田線)③新城臨時駐車場
 本宿駅から会場まで約70分、新城駅、新城臨時駐車場から約40分です。詳細なダイヤはプログラム、Webでお知らせします。お申し込み時に希望される乗車場をご記入ください。

なお、会場には台数限定で無料駐車場をご用意しますが、事前申込みによる駐車券が必要です。希望者多数の場合は先着順に駐車券を発行します。

先着順にもれた場合はシャトルバスのご利用になります。その場合、公共交通機関を利用されるのであれば上記①本宿駅または②新城駅を、新城臨時駐車場を利用されるのであれば③を必ずご記入ください。

(お願い) 会場駐車券なしに会場まで自家用車で来場することはご遠慮ください。

申込み

- ◆ Webエントリー ランナーズのWeb (<http://www.runnet.jp/runtes/>) よりお申込下さい。
 ※参加料のお支払いは、コンビニ支払、クレジット、ペイジーなどをご利用いただけ便利です。
- ◆ 郵便払込 郵便払込取扱票に金額、ご依頼人名等と、通信欄に以下を記入し郵便局より参加料を払い込んでください。
 ①氏名 ②ふりがな ③郵便番号 ④住所 ⑤携帯電話 ⑥自宅電話 ⑦電子メールアドレス
 ⑧性別 ⑨年齢 ⑩希望コース(ロングまたはショート) ⑪本大会の過去の出場の有無
 ⑫シャトルバス乗車場希望(本宿駅/新城駅/新城臨時駐車場) ⑬会場駐車券希望の有無
 (会場駐車券は先着順に発行します。希望にもれた場合のため、必ず⑫のバス希望乗車場もご記入下さい。)
 振込先口座番号 00820-9-186504 口座名義 三河高原トレイルランニングレース大会

参加料(1人) ロング ¥4,700 ショート ¥3,200

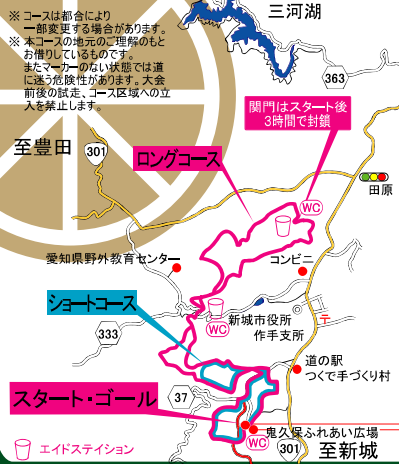
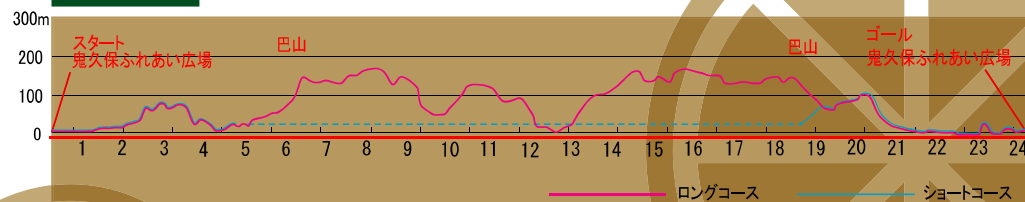
払込手数料は参加者にご負担ください。記入に便利な専用の払込取扱票を準備しています。グループで一括してお申込みをご希望の場合は事務局までご連絡ください。

(注) エントリー完了後の出走者変更は受け付けておりません。
 電子メール、FAX、郵送でのエントリーおよびエントリー料の銀行振り込みは受け付けておりません。
 郵便払込は窓口の他、ATMでも可能です。ATMは休日でも取り扱っている郵便局があります。

サービス

- ・表彰式後にお楽しみ抽選会を行います。協賛各社より素敵なプレゼントがありますので、お楽しみに。
- ・スタート・ゴール会場には更衣所、トイレ、シャワー(有料)を準備します。また、本部に貴重品預かりをします。
- ・レース前のケア・テーピング等のサービスを行います。受け入れ人数に限りがあります。受け入れ不可能な場合にはご容赦ください。協力: ジャパン・アスレティックトレーナーズ協会愛知支部
- ・地元アウトドアショップ「モンタニア」をはじめ協賛会社が出店、トレイルランニング用品等を販売します。また、軽食の販売を予定しています。

コースプロフィール



かつてどこでも見られた山里の原風景がいまだに残されている愛知県新城市が本大会の舞台である。主に登山道を辿る通常のトレイルランニングのコースとは異なり、本大会は林の細かい小径がメインとなる。全体的に緩やかなアップダウンで、急な登りはほとんどない。起伏の少ないスピード感あふれるコースが本大会の特徴のひとつである。それに加えてコース中にかつて木材搬出や炭焼きに使われた旧道や動物しか通らないような踏面のやわらかいけもの道を駆け抜ける区間もある。平らで見通しの効く林の中のトレイルを動物のように軽快に駆け抜ける、初級者から上級者までトレイルランニングの魅力が十分に味わえるコースだ。
 なおスタート・フィニッシュはいずれも新城市作手の鬼久保ふれあい広場となる周回コースである。

おススメ宿泊施設

大会参加に便利なお宿。ご予約は直接各施設にお問合せ下さい。

ル・シュール

tel 0536-37-2285
 〒441-1413 新城市作手白鳥鬼久保5-52
 ホームページ <http://www.d9.dion.ne.jp/~le-sure>

やまぼうし

tel 0536-38-1303
 〒441-1413 新城市作手白鳥鬼久保5-21
 ホームページ <http://yamabousi.jp/>

注意事項

1. トレイルランニングはロードとは違う自然環境を走る競技です。コースは全般的に緩やかで走りやすいものですが、一部に不整地や足場の悪いところ、草(笹)のかぶったけもの道もあります。また、コースの一部では幅がせまく、追い抜きができない狭い区間もあります。速いランナーに道を譲るなど、譲り合いの精神をお願いします。
2. 競技中の事故については、応急処置をのぞき、主催者は一切の責任を負いません。参加者は自己の責任において健康管理をして、ご参加ください。
3. 当日コンディションのよくない方は出場を見合わせてください。また競技中体調・気分が悪くなった方は、最寄りの競技役員に連絡してください。コース中は後部にススイーパーが走りますので、動けない場合はコースを外れしに待ってください。
4. 車の通る道路を横断する箇所があります。交通整理の役員が配置されていますので、その指示に従うとともに、各自で車の通行には十分注意してください。
5. 台風等により三河地域に暴風雨警報が予想される場合は、前日午後5時点で競技を中止することがあります。また、その後であっても自然災害でレースへの影響や交通機関に混乱が予想された場合(例えば、局地的集中豪雨、東海地震警報の発令など)、スタート後であっても競技を中止することがあります。この場合にも参加費の返金はいたしません。あらかじめ用意した参加賞については後日お送りします。なお、自己都合による欠席については参加賞の後日郵送はしていません。
6. 他の参加者へ迷惑をかける行為、係員の指示に従わなかった時、以降の競技を中止させ、次回以降の参加を禁止にします。
7. 地域住民の迷惑となりますので、大会前の試走、コース区域への立入を禁止します。
8. 捻挫防止の為に足首をテーピングすることをお勧めします。また、通常のランニングシューズではなく、しっかりしたグリップのあるソールをもつトレイルランニング用のシューズをお勧めします。
9. お申込み時の個人情報は大会のための連絡や今後の当協会の大会情報の提供に使わせていただきます。

問合せ

お問合せはメールにてお願いします。 info@aichiol.com
 迷惑メール防止機能でメールが届かない場合があります。その際はお電話でお問合せください。tel 090-5855-4423(小野) また随時ホームページに情報を掲載予定です。 <http://www.aichiol.com>

